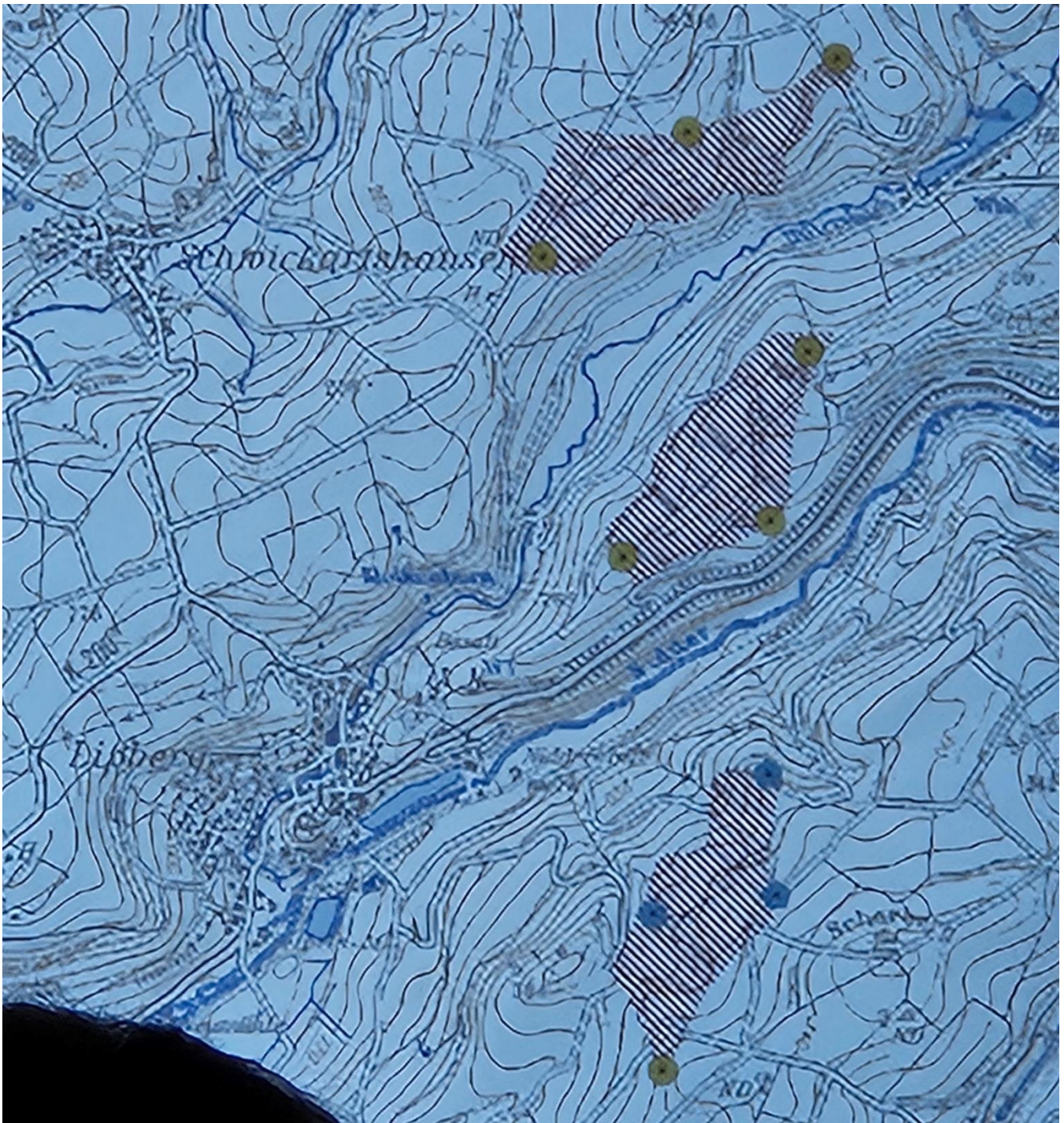


Infoveranstaltung 17.12. zur WEA Höllberg

Fotos: Mechthilde Redling, Lißberg



Die ausgewiesenen Flächen und Standorte der WEA



Die Abstände zur Wohnbebauung



Hinter dem Burgturm von Lißberg die WEA „Höllberg“
Links die WEA auf dem „Kleekopf“ bei Schwickartshausen



Die WEA auf dem „Stein“ Richtung Usenborn



Ansicht der WEA`s Höllberg – Stein
Auf der linken Seite käme noch die WEA Kleekopf hinzu.

Die Bilder sind Fotomontagen, die bei der Veranstaltung gezeigt wurden.